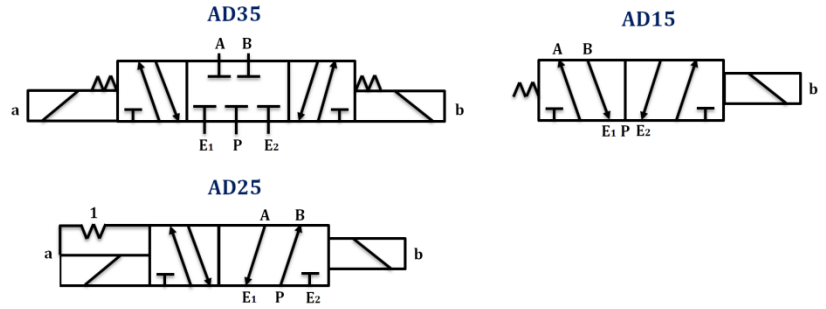


空壓式電磁切換閥 Pneumatic Solenoid Operated Directional Control Valves



規格說明 SPECIFICATIONS

型號 MODEL	使用電壓 VOLTAGE APPLIED	起動電流 START CURRENT	保持電流 START CURRENT	電壓容許範圍 VOLTAGE ALLOWABLE	型號 MODEL	使用電壓 VOLTAGE APPLIED	起動電流 START CURRENT	保持電流 START CURRENT	電壓容許範圍 VOLTAGE ALLOWABLE
AD15-302-A	AC110V 50Hz,60Hz	1.6/1.4 A	0.32/0.2 A	±10%	AD15-302-B	AC220V 50Hz,60Hz	0.16/0.1 A	0.16/0.1 A	±10%
AD15-303-A					AD15-303-B				
AD15-304-A					AD15-304-B				
AD25-302-A					AD25-302-B				
AD25-303-A					AD25-303-B				
AD25-304-A					AD25-304-B				
AD35-302-A					AD35-302-B				
AD35-303-A					AD35-303-B				
AD35-304-A					AD35-304-B				

型號說明 HOW TO ORDER

AD 1 5 - 302 - A

使用電壓 VOLTAGE APPLIED
A : AC110V B : AC220V

閥口徑 VALVE SIZE
2 : PT 1/4 3 : PT 3/8 4 : PT 1/2

孔數 NO.OF THE PORT
5

位置數 PLACEMENT
1 : 單向二位置 ONE-WAY 2-PLACEMENT
2 : 雙向二位置 TWO-WAY 2-PLACEMENT
3 : 雙向三位置 TWO-WAY 3-PLACEMENT

系列編號 SERIES NUMBER